

CZAJKOWSKI - JESION / ASH / ESCHE / ЯСЕНЬ

DĄB / OAK / EICHE / ДУБ

CZEREŚNIA / CHERRY / KIRSCHENBAUM / ЧЕРЕШНЯ

OLCHA / ALDER / ERLE / ОЛЬХА

XLF, XCF



1. RAMIAK / FRAME / RAHMENHOLZ / РАМКА:

KONSTRUKCJA / CONSTRUCTION / KONSTRUKTION / КОНСТРУКЦИЯ
– uciósowa / mitre joints / Gehrung / соединение под «ус»

MATERIAŁ / MATERIAL / MATERIAL / МАТЕРИАЛ

– drewno lite – jesion¹ / dąb² / czereśnia³ / olcha⁴

– solid wood – ash¹ / oak² / cherry³ / alder⁴

– Massivholz – Esche¹ / Eiche² / Kirschenbaum³ / Erle⁴

– массив ясеня¹ / дуба² / черешня³ / ольха⁴

SZEROKOŚĆ / WIDTH / BREITE / ШИРИНА

– 70 mm

GRUBOŚĆ / THICKNESS / DICKE / ТОЛЩИНА

– 20 mm

2. PŁYCINA / PANEL / FÜLLENDE PLATTE / ФИЛЕНКА:

KONSTRUKCJA / CONSTRUCTION / KONSTRUKTION / КОНСТРУКЦИЯ
– profilowana / profiled / profiliert / профилированная

MATERIAŁ / MATERIAL / MATERIAL / МАТЕРИАЛ

– mdf fornirowany okleiną

jesionową¹ / dębową² / czereśniową³ / niefornirowany⁴

– ash¹ / oak² / cherry³ veneered mdf / not veneered⁴

– MDF-Platte mit Ashenfurnier¹ / Eichenfurnier² / Kirschbaumfurnier³ / Nicht furniert⁴

– МДФ с натур. шпоном ясеня¹ / дуба² / черешни³ / без шпона⁴

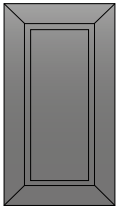
GRUBOŚĆ / THICKNESS / DICKE / ТОЛЩИНА

– 13 mm



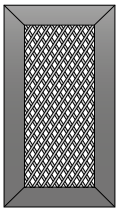
ZAKRES WYMIAROWY / MEASUREMENTS / ABMESSUNGEN / РАЗМЕРНЫЙ РЯД:

H – wysokość / height / Höhe / высота, **B** – szerokość / width / Breite / ширина



DP-XLF, XCF

H min. - max. = 283-1284
B min. - max. = 296-596
WYJĄTKI / EXCEPTIONS / AUSNAHMEN / ИСКЛЮЧЕНИЕ
H = 570, 713, 860, 920, 1000
B = 260
H min. - max. = 283-570
B = 296-1196



DK-XLF, XCF

H min. - max. = 283-1000
B min. - max. = 296-596
WYJĄTKI / EXCEPTIONS / AUSNAHMEN / ИСКЛЮЧЕНИЕ
H min. - max. = 283-570
B = 296-1196



DS-XLF, XCF

H min. - max. = 400-1400
B min. - max. = 396-596
Podział szprosów / Mullions layout / Sprossen / Деление шпросов:
1 szpros pionowy / 1 vertical mullion / 1 vertikale Sprosse / 1 шпрос вертикальный,
1 szpros poziomy / 1 horizontal mullion / 1 horizontale Sprosse / 1 шпрос горизонтальный
dla wys. / for height / für Höhe / до высоты 859 mm,
2 szpros poziome / 2 horizontal mullions / 2 horizontale Sprossen / 2 шпроса
горизонтальных
dla wys. / for height / für Höhe / для высоты 860-1102 mm,
3 szpros poziome / 3 horizontal mullions / 3 horizontale Sprossen / 3 шпроса
горизонтальных
dla wys. / for height / für Höhe / для высоты 1103-1400 mm



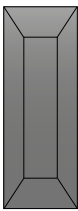
BL-BL

Z FREZEM ZEW. / OUTER MOULDING / AUSSEN GEFRÄST /
С ФРЕЗЕРОВКОЙ ПО КРАЮ
H min. - max. = 350-1284
B min. - max. = 50-295



BLR-XKF (S-70)

PEYCINOWO-RAMOWA / FRAME-AND-PANEL / RAHMEN UND FÜLLENDE
PLATTE / РАМОВО-ФИЛЕНЧАТАЯ
H min. - max. = 350-1284
B min. - max. = 153-295



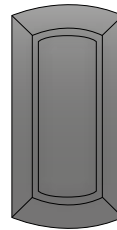
BLR-XJF (S-64)

PEYCINOWO-RAMOWA / FRAME-AND-PANEL / RAHMEN UND FÜLLENDE
PLATTE / РАМОВО-ФИЛЕНЧАТАЯ
H min. - max. = 350-1284
B min. - max. = 140-152



DRG-R240-XLF, XCF

H = 570, 713, 860, 920, 1000
B = 522
promień wewnętrzny / inner radius /
Innenradius / внутренний радиус = 240



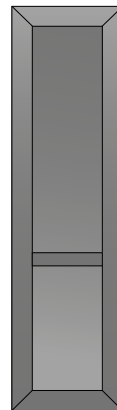
DPG-R240-XLF, XCF

H = 570, 713, 860, 920, 1000
B = 522
promień wewnętrzny / inner radius /
Innenradius / внутренний радиус = 240



DR-XLF, XCF

H min. - max. = 283-1102
B min. - max. = 296-596
WYJĄTKI / EXCEPTIONS / AUSNAHMEN / ИСКЛЮЧЕНИЕ
H min. - max. = 283-570
B = 296-1196



DPP-XLF, XCF

H min. - max. = 1600-2250
B min. - max. = 396-596



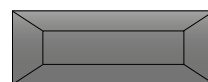
BL-AB

PLASKA / FLAT / PLATT / ПЛОСКАЯ
H min. - max. = 350-1284
B min. - max. = 30-295



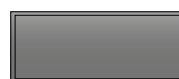
CZR-XJF (S-64)

PEYCINOWO-RAMOWE / FRAME-AND-PANEL / РАМОВО-ФИЛЕНЧАТАЯ
H min. - max. = 140-152
B min. - max. = 296-596



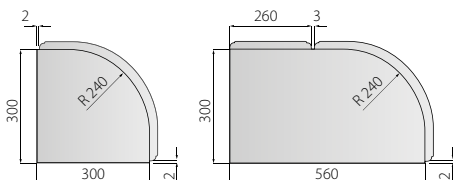
CZR-XKF (S-70)

PEYCINOWO-RAMOWE / FRAME-AND-PANEL / РАМОВО-ФИЛЕНЧАТАЯ
H min. - max. = 153-282
B min. - max. = 296-1196



CZ-CF

Z FREZEM ZEW. / OUTER MOULDING / AUSSEN GEFRÄST /
С ФРЕЗЕРОВКОЙ ПО КРАЮ
H min. - max. = 110-282, B min. - max. = 196-1196
opcja HxB = 140x146



SPOSÓB MONTAŻU
ELEMENTÓW GIĘTYCH
CURVED DOOR ASSEMBLY / ART
UND WEISE DER MONTAGE DER
GEBOGENEN ELEMENTE /
МОНТАЖ ГНУТЫХ ЭЛЕМЕНТОВ